

THE TABLATURE SYSTEM

HOW TO
Play Ragtime
By
STEEAN
GROSSMAN
& TON VAN BERGEK
Guitar

COMWENT PIRE ONE TABGALUBE

Section One

RAGTIME BLUES GUITAR

A SALTY DOG RAG

A SALTY DOG RAG

Une autre variation de la progression d'accords de «Twelve Sticks» se trouve aussi dans «A Salty Dog Rag». Ici nous jouons en Do. L'intention est d'imiter par la texture et par le son le grand guitariste de Nashville Chet Atkins.

Chet n'est pas un guitariste ragtime, bien que beaucoup de ses techniques se rapprochent du jeu ragtime.

Je vous suggère d'essayer d'écouter quelques albums de Chet. (L'un des arrangements de Chet que je préfère est «Black Mountain Rag»).

Un autre guitariste qui utilise ce style et en explore les possibilités est un artiste français nommé Marcel Dadi.

Je vous recommande d'écouter également quelques uns de ses disques.

First system of guitar notation. Chords: C, A7, D. The notation shows a sequence of notes across six strings, with fingerings indicated by numbers 1-3. The rhythm is a steady eighth-note pattern.

Second system of guitar notation. Chords: G, G7, C. The notation continues the eighth-note pattern with specific fingerings for each note.

Third system of guitar notation. Chords: C, A, D. The notation continues the eighth-note pattern with specific fingerings for each note.

Fourth system of guitar notation. Chords: G, G7, C. The notation continues the eighth-note pattern with specific fingerings for each note.

Fifth system of guitar notation, showing a short sequence of notes on the first four strings.

Guitar fretboard diagram showing the first four strings and first two frets. Fingers are placed on the 1st fret of the 2nd, 3rd, and 4th strings, and the 2nd fret of the 1st string. A '1' is written below the diagram.

SEE THAT GIRL SITTING ON THE FENCE

SEE THAT GIRL SITTING ON THE FENCE

En Do. Capo : seconde case. Accord normal.

Voici un rag en trois parties, qui combine beaucoup d'aspects du style ragtime. On retrouve la ligne mélodique de la première partie dans «St Louis Tickle» (également sur ce disque), ainsi que dans le «Buddy Bolden Blues» de Jelly Roll Morton.

De toutes façons cette mélodie est jouée d'une manière assez différente dans «See that girl sitting on the fence». La seconde partie est dans l'esprit de Rev. Gary Davis, alors que la troisième est assez complexe et rappelle l'arrangement fait par Dave Leibman de Dallas Rag, que j'ai enregistré sur mon album Yazzo Basin Boogie. Je pense que vous apprécierez cet arrangement et que vous le trouverez facile à jouer.

FIRST SECTION

SECOND SECTION

1-5-6-7-8

C F C

D7 G7 C

REPEAT FIRST SECTION

THIRD SECTION

G7 6 C G7

C

G7 C

F C D7 G

C

REPEAT FIRST SECTION

1 2 3 4 5 6

HAAG CITY DANCE

HAAG CITY DANCE

En Do. Capo : seconde case: Accord : Ré sol ré sol si mi

Ceci est un morceau original joué par Ton Van Bergeyk. Ici Ton combine les sonorités de Lonnie Johnson et d'Eddie Lang tout en utilisant des basses alternées. L'accord est le même que pour Hilarity Rag. Cet accord (presque un accord de sol) est très pratique pour le ragtime car il permet d'alterner facilement les basses tout en jouant en sol et en ré. Ton l'utilise pour beaucoup de ses arrangements de rags classiques. On peut l'écouter sur son fameux album Ragtime Guitar Solos.

INTRODUCTION

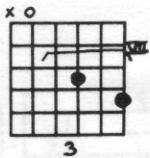
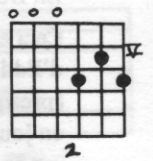
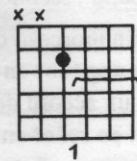
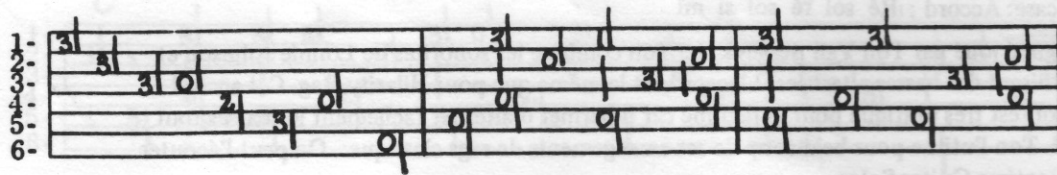
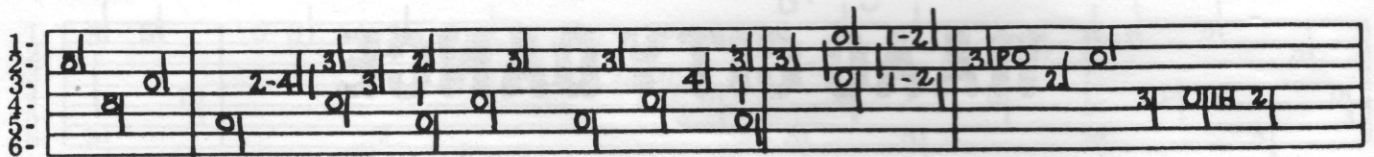
1

FIRST SECTION

SECOND SECTION

2

3



STRUTTIN' RAG

STRUTTIN' RAG

En Mi. Capo : seconde case. Accord normal (Mi la ré sol si mi)

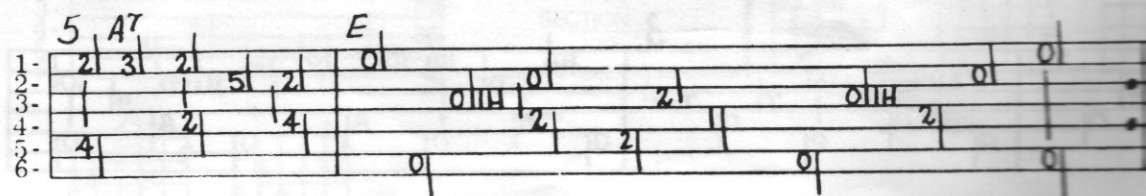
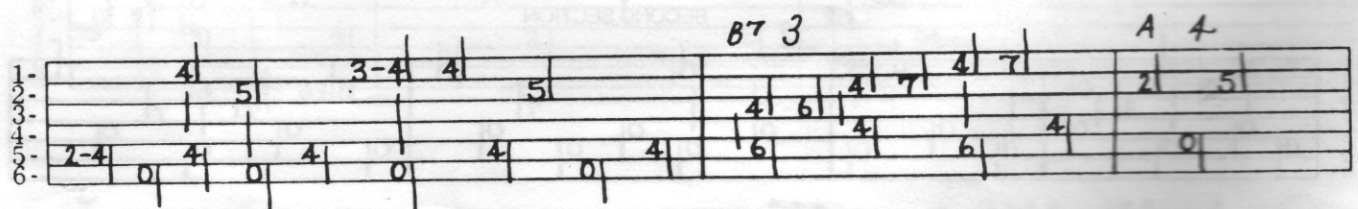
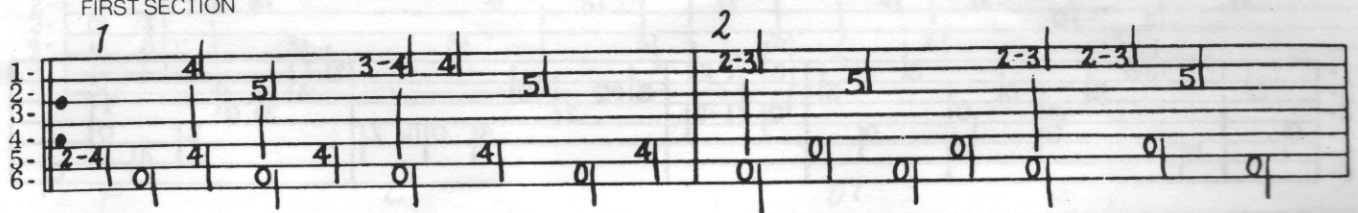
C'est un instrumental en trois parties. La première vient d'un vieux disque de piano que j'ai entendu il y a plusieurs années. C'est un blues. L'accord ouvert est intéressant. L'index appuie la quatrième case de la cinquième corde, pendant que le 3e doigt appuie la quatrième case, première corde et le 4e doigt appuie la cinquième case, 2e corde. Les basses alternent de la 5e à la 6e corde. Dans l'accord de La qui suit, votre index se pose sur la troisième case, 1ère corde et le 4e doigt sur la 5e case deuxième corde.

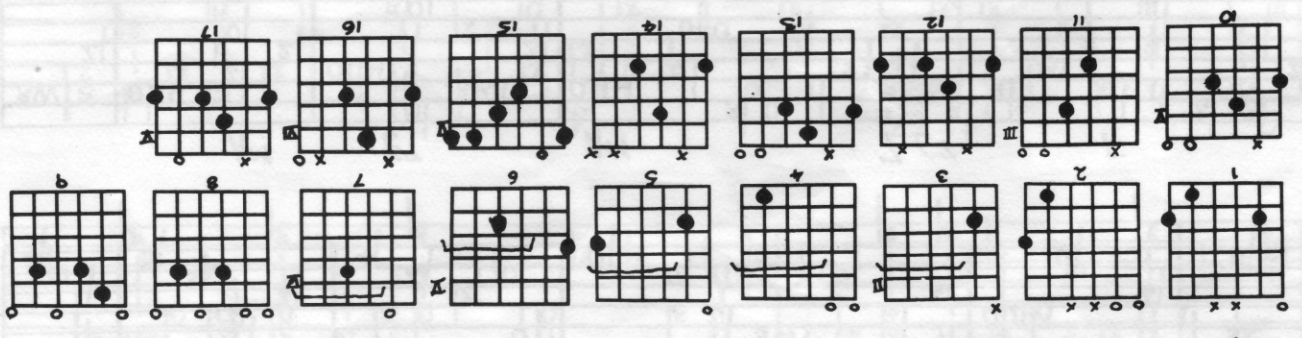
La texture obtenue avec ces deux positions est très intéressante. La deuxième partie rappelle le son de Merle Travis. Le jeu de basses y est très important. La basse alternée est une technique fondamentale pour qui veut jouer du ragtime. Si vous trouvez cela difficile, je vous suggère de travailler sur mon disque Finger Picking Guitar qui introduit cette technique par des morceaux faciles.

La troisième partie change l'ambiance du morceau par une rapide progression d'accords, ce qui donne cette impression de «marche» dans les basses et est aussi influencé par le jeu de Merle Travis et ses arrangements pour «Walkin' the strings» et «Nine Pound Hammer».

Struttin' Rag n'est pas un rag classique mais plutôt une composition originale qui essaie de saisir le «feeling» du vieux piano ragtime des bars.

FIRST SECTION





END TAG

NEAR EAST FIRST
SECOND AND FIRST

B7 E

C#7 12

B7 E

C7. C#7 14 A 15

B7 E

THIRD SECTION

B7 13

REPEAT
FIRST SECTION

9 10 11

C#7 12

B7 C7 E

B7

B7

SECOND SECTION

B7 6

A7 7

Section Two

THE RAGTIME GUITAR OF BLIND BLAKE AND REV. GARY DAVIS

TON OF BLUES

TON OF BLUES

En Do. Capo : deuxième case. Accord : normal.

Voici un autre morceau original de Ton Van Bergeyk. C'est un blues en Do qui restitue l'atmosphère de Blake, Lonnie Johnson et Eddie Lang.

FIRST SECTION

Handwritten musical notation for the first section, measures 1-4. Chords: C, G7, C, G7.

Handwritten musical notation for the first section, measures 5-8. Chords: C7, F.

Handwritten musical notation for the first section, measures 9-12. Chords: C, G7, 2 A7, 3.

Handwritten musical notation for the first section, measures 13-16. Chords: D7, G, 4, C, F.

SECOND SECTION

Handwritten musical notation for the second section, measures 17-20. Chords: 5 A7, C, 6 E7, AM, E.

Handwritten musical notation for the second section, measures 21-24. Chords: AM, E7, AM, 7 C7, F.

BLAKE'S BREAKDOWN

BLAKES BREAKDOWN

En Do. Capo : seconde case. Accord normal.
 L'un des plus fins guitaristes ragtime que je connaisse est Ton Van Bergeyk. Ton m'a aidé dans ce projet et a contribué à cinq morceaux. Ici il recrée le son de Blind Blake; le style de Blake est très complexe, et beaucoup de guitaristes trouvent très difficile de reproduire sa « basse dansante », Ton rassemble dans ce morceau beaucoup des « plans » de Blake. On peut trouver une discussion plus détaillée des techniques de Blake dans mon livre « Ragtime Blues Guitarist ».

FIRST SECTION

Musical notation for measures 1-4 of the first section. Chords: C, E, A.

Musical notation for measures 5-8 of the first section. Chords: D7, G7.

Musical notation for measures 9-12 of the first section. Chords: C, E7, A.

Musical notation for measures 1-4 of the second section. Chords: F, Ab7, C, E7.

Fingerings for measures 1-3 of the second section.

Fingerings for measures 4-8 of the second section.

Musical notation for measures 1-4 of the third section. Chords: A7, D7, G, C.

Musical notation for measures 5-8 of the third section. Chords: C, G7, B.

SECOND SECTION

LITTLE BOY, LITTLE BOY WHO MADE YOUR BRITCHES

LITTLE BOY .. WHO MADE YOUR BRITCHES

En Do. Pas de capo. Accord normal.

C'est une chanson de Rév. Davis que j'ai légèrement arrangée. La partie guitare reprend beaucoup des arrangements de Davis. Le morceau est joué en Do (Ton favori de Rév. Davis, pour le ragtime comme pour les morceaux religieux).

Ce morceau devrait être facile à maîtriser. Il ressemble quelque peu à «Save up your money» et «John D. Rockefeller put the Panic On», qui sont transcrits dans «How to play Blues Guitar» (XTRA 1113).

J'utilise des ongles dans ce morceau, qui donnent un rythme plus dynamique, pour essayer de reproduire le son de Rév. Gary Davis.

SLIPPIN' TILL MY GAL COMES IN PARTNER

SLIPPIN' TILL MY GAL COMES IN PARTNER

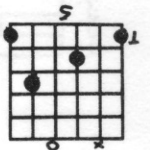
En Mi. Pas de capo. Accord normal.

C'est un morceau de Davis. Jouer des rags en Mi, dans le style de Blake et Davis, n'est pas une chose facile. Cet arrangement peut vous donner une idée de la façon dont Rév. Davis s'y prenait.

J'utilise des ongles pour ce morceau.

FIRST VERSE

Musical notation for the first verse, showing a single staff with rhythmic notation and fingerings. The notation includes notes, rests, and fingerings (1, 2, 3, 4, 5) for the right hand. The left hand is indicated by '0' for open strings.



Musical notation for the first measure of the first verse, including a guitar chord diagram for the C major chord (x32010). The notation shows the right hand playing a sequence of notes and rests, with fingerings indicated.

Musical notation for the second measure of the first verse, including a guitar chord diagram for the F major chord (x23211). The notation shows the right hand playing a sequence of notes and rests, with fingerings indicated.

Musical notation for the third measure of the first verse, including a guitar chord diagram for the C major chord (x32010). The notation shows the right hand playing a sequence of notes and rests, with fingerings indicated.

Musical notation for the fourth measure of the first verse, including a guitar chord diagram for the C major chord (x32010). The notation shows the right hand playing a sequence of notes and rests, with fingerings indicated.

TWELVE STICKS

TWELVE STICKS

En Sol. Pas de capo. Accord : normal.

Voici le fameux instrumental de Rev. Davis. On le rencontre parfois sous le titre «The Boy was kissing the Girl while playing the guitar at the same time !»

Il est impossible de reproduire le jeu de Davis. Aussi je vous suggère d'écouter son interprétation de ce morceau sur ses disques «Children of Zion» et «Lo' I be with you always».

Rev. Davis voulait toujours varier sa façon de jouer Twelve Sticks. J'ai essayé de transcrire nombre de ses plans et techniques dans ma version et j'ai mis en tablature les deux premiers couplets qui montrent deux façons très différentes de jouer le morceau.

Cette chanson utilise une progression d'accords très populaire. Ici, ce sont Sol, Mi 7, Ma 7, Ré 7 et Sol, structure très courante dans les chansons ragtime. Je joue ce morceau avec le pouce, l'index et le majeur munis d'onglets.

Rev. Davis, lui, ne se servait que du pouce et de l'index. Lorsqu'on lui demandait pourquoi, il répondait simplement : «C'est tout ce dont j'ai besoin».

FIRST VERSE

Handwritten guitar tablature for measures 1-3. Chords: G7, D7, G.

Handwritten guitar tablature for measures 4-6. Chord: E7 10.

Handwritten guitar tablature for measures 7-9. Chord: D7 12.

Handwritten guitar tablature for measures 10-12. Chord: A7 11.

Handwritten guitar tablature for measures 13-15. Chords: 8, D7 9, G 4. Includes the text "SECOND VERSE" and "E7 10".

Handwritten guitar tablature for measures 16-18. Chords: A, 6, G7, C 7.

Handwritten guitar tablature for measures 19-21. Chord: E7 5.

Handwritten guitar tablature for measures 22-24. Chords: D7 3, G 4.

G

Section Three RAGTIME SONGS AND DANCES

SISTER KATE'S SYNCOPATED DANCE

SISTER KATE'S SYNCOPATED DANCE

En Sol. Capo : quatrième case. Accord : normal

Voici une autre progression d'accords courante dans le ragtime. J'ai essayé de présenter plusieurs variations sur ce thème. C'est un morceau facile à interpréter, la seule difficulté étant peut-être la vitesse. L'ambiance de ce morceau peut changer radicalement suivant l'endroit où l'on met le capo. En fait, l'utilisation du capo est un élément très important dans l'interprétation d'un instrumental de guitare qui peut être doux et lisse ou au contraire dur et percutant en fonction de la place du capo.

FIRST VERSE

BILL BAILEY

BILL BAILEY

En Do. Pas de capo. Accord normal.
 Que dire sur ce morceau, sinon qu'il est certainement le plus connu de tous les morceaux ragtime jamais composés !
 Je le joue en Do, en me servant des techniques de Rev. Davis et de Big Bill Broonzy. J'ai transcrit le premier couplet, qui m'a toujours fasciné par son «feeling» (influencé par Rev. Davis).
 La mélodie y est d'abord suggérée, pour être ensuite jouée franchement à la fin du couplet.

Handwritten musical score for guitar, consisting of five systems of six-line staves. The notation includes rhythmic patterns (0, 1, 2, 3) and chord symbols (C, G, G7). Circled numbers 1 and 2 are placed below the staves. The fifth system is labeled "FIRST VERSE".

Guitar chord diagrams for G, G7, and C chords, numbered 1, 2, and 3 respectively. Diagram 1 shows a G chord with an x on the 6th string. Diagram 2 shows a G7 chord. Diagram 3 shows a C chord. To the right is a short musical staff with notes and rhythmic markings.

Handwritten guitar tablature for the first system. It consists of six staves. The first staff has a circled '3' above it. Chords 'C' and 'F' are written above the first and second staves respectively. The notation includes various fret numbers and rhythmic markings.

Handwritten guitar tablature for the second system, consisting of six staves. A chord 'C' is written above the second staff.

Handwritten guitar tablature for the third system, consisting of six staves. Chords 'A7' and 'G7' are written above the first and second staves respectively.

Handwritten guitar tablature for the fourth system, consisting of six staves. A chord 'C' is written above the first staff.

HARD HEARTED HANNAH

HARD HEARTED HANNAH

En Ré. Capo : 2e case. Accord : Ré la ré sol si ré. *Di*

Voici une autre chanson ragtime très populaire. Je n'ai transcrit que le chorus, que j'ai arrangé avec l'aide patiente d'un pianiste de Kalamazoo, Michigan. Cet arrangement montre comment utiliser les accords pour introduire une ligne en contrepoint aussi bien que présenter la mélodie du morceau.

L'accord de Ré utilisé est aussi très pratique pour jouer du ragtime. Vous le rencontrerez également dans la version de «Powder Rag» sur ce disque.

Handwritten guitar tablature for the fifth system, consisting of six staves. Chords '1', '2', '3', 'B7', '4', 'E5', and '6' are written above the first staff.

Handwritten guitar tablature for the sixth system, consisting of six staves. Chords 'A', '7', and '8' are written above the first staff.

FRANKLIN BLUES

FRANKLIN BLUES

En Do. Capo : 2e case. Accord : normal.

C'est un instrumental de Sam Mac Ghee. J'ai présenté un autre morceau de Sam Mac Ghee, «Buck Dancer's Choice», sur mon disque Finger Picking Guitar. «Franklin» est très différent dans son ambiance et dans son approche. C'est un instrumental en trois parties. Dans l'original, Sam termine son interprétation par une brillante version de Railroad Bill. L'effet obtenu est intéressant, car il souligne le contraste entre la complexité de Franklin Blues et la vivacité et la souplesse de «Railroad Bill».

Vous pouvez essayer de combiner Franklin Blues et «Buck Dancer's Choice» qui vont également bien ensemble.

FIRST SECTION

Chords: C, G, C, F, C, G, C, F, C, G, C, F

SECOND SECTION

Chords: C, G, C, F, C, G, C, F, C, G, C, F

Measures 12-18: 12, 13 A, 14, 15, 16, 17, 18

Measures 9-11: B7 10, B7 11

Measures 1-8: B7

A A7 Dm 2 G

C D7 3 G G7 C G7

A A7 Dm G C

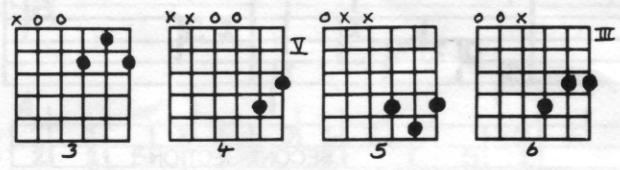
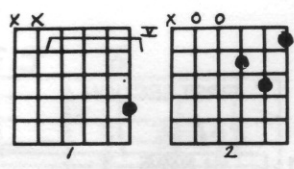
THIRD SECTION

C G7 C G 4 C 1 E 5

6 G7 C G7 C

G C E A G7

C G7 C



GEORGIA CAMP MEETING

Section Four THE CLASSIC RAGS

GEORGIA CAMP MEETING

En Do. Pas de capo. Accord : normal.

Voici la version complète en 4 parties de «Georgia Camp Meeting» que j'ai entendue pour la première fois sur un vieux rouleau de piano. L'arrangement est très complexe, utilisant plusieurs techniques comme le contrepoint, les basses alternées et les traits mélodiques sur une corde. Je me sers d'onglets, afin de donner un son «bondissant». On peut trouver un arrangement différent de ce fameux rag dans le disque «Contemporary Ragtime Guitar» et dans le livre du même nom.

INTRODUCTION

FIRST SECTION

INTRODUCTION

FIRST SECTION

INTRODUCTION

FIRST SECTION

INTRODUCTION

FIRST SECTION

INTRODUCTION

FIRST SECTION

INTRODUCTION

FIRST SECTION

INTRODUCTION

FIRST SECTION

INTRODUCTION

FIRST SECTION

INTRODUCTION

FIRST SECTION

INTRODUCTION

FIRST SECTION

INTRODUCTION

FIRST SECTION

INTRODUCTION

FIRST SECTION

INTRODUCTION

FIRST SECTION

INTRODUCTION

FIRST SECTION

INTRODUCTION

FIRST SECTION

INTRODUCTION

FIRST SECTION

INTRODUCTION

FIRST SECTION

INTRODUCTION

FIRST SECTION

INTRODUCTION

FIRST SECTION

INTRODUCTION

FIRST SECTION

INTRODUCTION

FIRST SECTION

INTRODUCTION

FIRST SECTION

INTRODUCTION

FIRST SECTION

INTRODUCTION

FIRST SECTION

INTRODUCTION

FIRST SECTION

INTRODUCTION

FIRST SECTION

INTRODUCTION

FIRST SECTION

INTRODUCTION

FIRST SECTION

INTRODUCTION

FIRST SECTION

INTRODUCTION

FIRST SECTION

INTRODUCTION

FIRST SECTION

INTRODUCTION

FIRST SECTION

INTRODUCTION

FIRST SECTION

INTRODUCTION

FIRST SECTION

INTRODUCTION

FIRST SECTION

INTRODUCTION

FIRST SECTION

INTRODUCTION

FIRST SECTION

INTRODUCTION

FIRST SECTION

INTRODUCTION

FIRST SECTION

INTRODUCTION

FIRST SECTION

INTRODUCTION

FIRST SECTION

INTRODUCTION

FIRST SECTION

INTRODUCTION

FIRST SECTION

INTRODUCTION

FIRST SECTION

INTRODUCTION

FIRST SECTION

INTRODUCTION

FIRST SECTION

INTRODUCTION

FIRST SECTION

INTRODUCTION

FIRST SECTION

INTRODUCTION

FIRST SECTION

INTRODUCTION

FIRST SECTION

Chord progression: D7 6, D 7, G^b 8, G

Staff 1: Sixteenth-note guitar exercise. Chords: D7 6, D 7, G^b 8, G.

Chord progression: D7 9, 10, G

Staff 2: Sixteenth-note guitar exercise. Chords: D7 9, 10, G.

Chord progression: D7 6, D 7, G^b 8

Staff 3: Sixteenth-note guitar exercise. Chords: D7 6, D 7, G^b 8.

Chord progression: G, C, G, 77

Staff 4: Sixteenth-note guitar exercise. Chords: G, C, G, 77.

Chord progression: D 12 G, C 73

THIRD SECTION

REPEAT FIRST SECTION

Staff 5: Sixteenth-note guitar exercise. Chords: D 12 G, C 73. Includes instruction: REPEAT FIRST SECTION.

Chord progression: F 14, C, 75, 76, C 73

Staff 6: Sixteenth-note guitar exercise. Chords: F 14, C, 75, 76, C 73.

Chord progression: D 17, G, C, C

Staff 7: Sixteenth-note guitar exercise. Chords: D 17, G, C, C.

Chord progression: F 14, E 18, F, G, C 73

Staff 8: Sixteenth-note guitar exercise. Chords: F 14, E 18, F, G, C 73.

END TAG C 23

F 22

G7

D7 22

FOURTH SECTION G7 20 21

G 19

KINKLETS TWO STEP

CAPO 2

KINKLETS TWO STEPS

En Do. Capo : 2e case. Accord : Ré sol ré sol si mi.

C'est un arrangement de Leibman que j'ai appris il y a plusieurs années, une variation de l'original Hilarity Rag. En fait, un des traits caractéristiques des arrangements ragtime contemporains est de prendre la liberté d'adapter et de changer les parties d'un morceau. Ici nous ne jouons que deux parties, qui sont relativement aisées à interpréter. L'accord, Ré sol ré sol si ré, permet d'utiliser les basses alternées tout en jouant la mélodie. La difficulté intervient à la fin de la deuxième partie, qui est assez difficile à maîtriser.

FIRST SECTION

Measures 1-7. Chord labels: 1, 2 C, D.

Measures 8-7. Chord labels: G, 3, EM 4, AM 5, 6, 7.

Measures 8-7.

Measures 9-8. Chord label: 9.

Measures 10-8. Chord label: 10.

Measures EM, AM. Chord labels: EM, AM.

ST LOUIS TICKLE

En Do. Capo : seconde case. Accord : normal.

Voici la version de Ton du «St Louis Tickle» complet. Il a fait cet arrangement à partir de la version du grand banjoïste 5 cordes Vess Ossman. Ce morceau excitant est un défi à l'interprétation. Ton est un des rares guitaristes ragtime qui essaie de transcrire fidèlement les originaux. Souvent il travaille directement sur les rouleaux originaux. Je vous conseille vivement de travailler sur l'album ragtime solo de Ton, également accompagné de tablatures.

INTRODUCTION

FIRST SECTION

ST LOUIS TICKLE

SECOND SECTION

Handwritten musical notation on a five-line staff. The notation includes various notes, rests, and accidentals. At the bottom of the staff, the following text is written: C7 6 7 8 27.

Handwritten musical notation on a five-line staff. The notation includes various notes, rests, and accidentals. At the bottom of the staff, the following text is written: C7 9.

Handwritten musical notation on a five-line staff. The notation includes various notes, rests, and accidentals. At the bottom of the staff, the following text is written: F.

Handwritten musical notation on a five-line staff. The notation includes various notes, rests, and accidentals. At the bottom of the staff, the following text is written: G7.

Handwritten musical notation on a five-line staff. The notation includes various notes, rests, and accidentals. At the bottom of the staff, the following text is written: C7 70. Below the staff, the text "FOURTH SECTION" is written.

Handwritten musical notation on a five-line staff. The notation includes various notes, rests, and accidentals. At the bottom of the staff, the following text is written: C.

Handwritten musical notation on a five-line staff. The notation includes various notes, rests, and accidentals. At the bottom of the staff, the following text is written: G7 C.

Handwritten musical notation on a five-line staff. The notation includes various notes, rests, and accidentals. At the bottom of the staff, the following text is written: C7.

Diagram showing guitar chord shapes 1 through 11. Chords 1-4 are numbered 1, 2, 3, 4. Chords 5-11 are numbered 5, 6, 7, 8, 9, 10, 11. A box labeled "REPEAT SECTIONS TWO AND FOUR" is positioned between chords 4 and 5. To the right of the chords is a musical staff with notes and stems.

Musical staff with notes and stems, labeled "BRIDGE" below. Includes a dynamic marking "F" and a fermata symbol.

Musical staff with notes and stems, including a dynamic marking "F" and a fermata symbol.